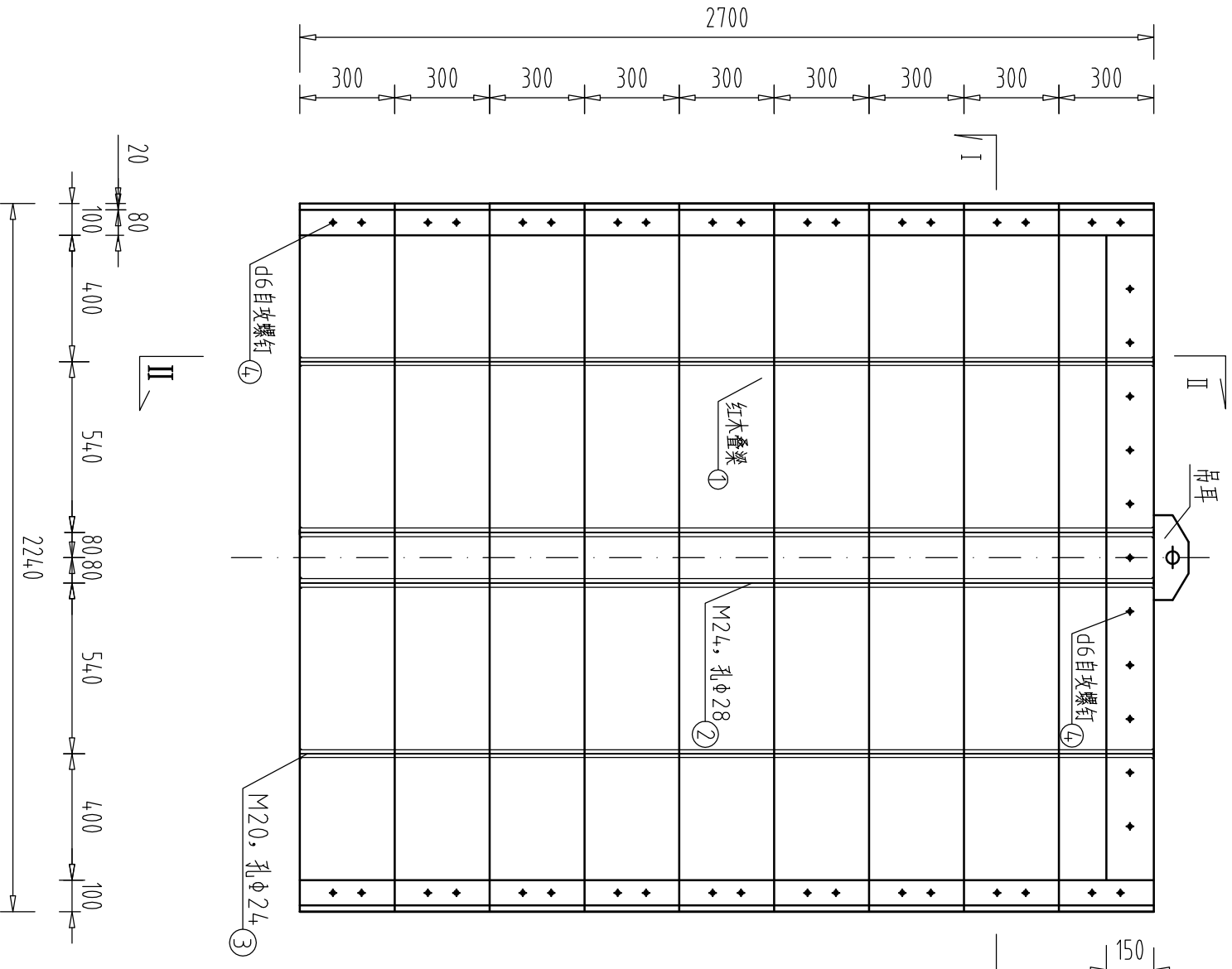
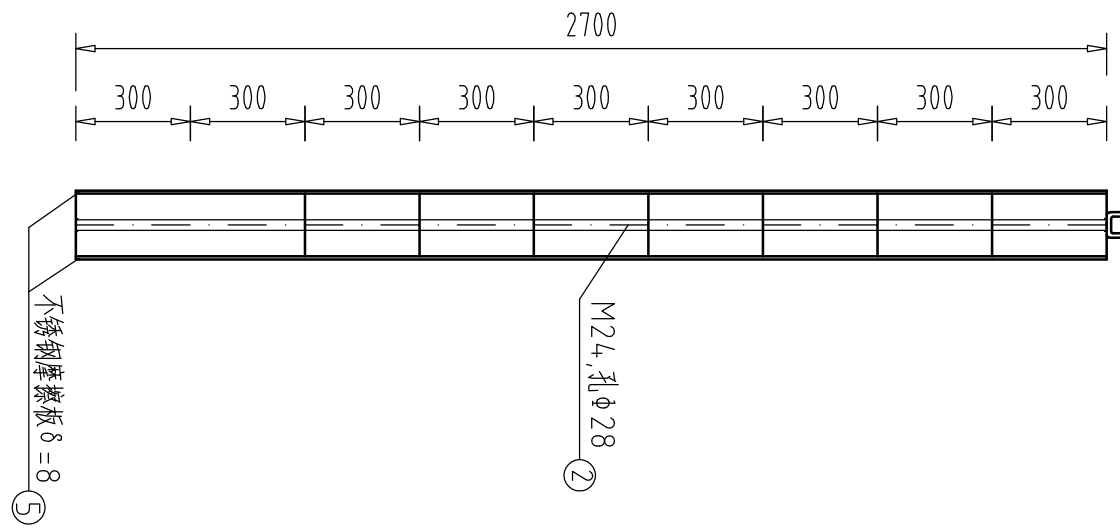


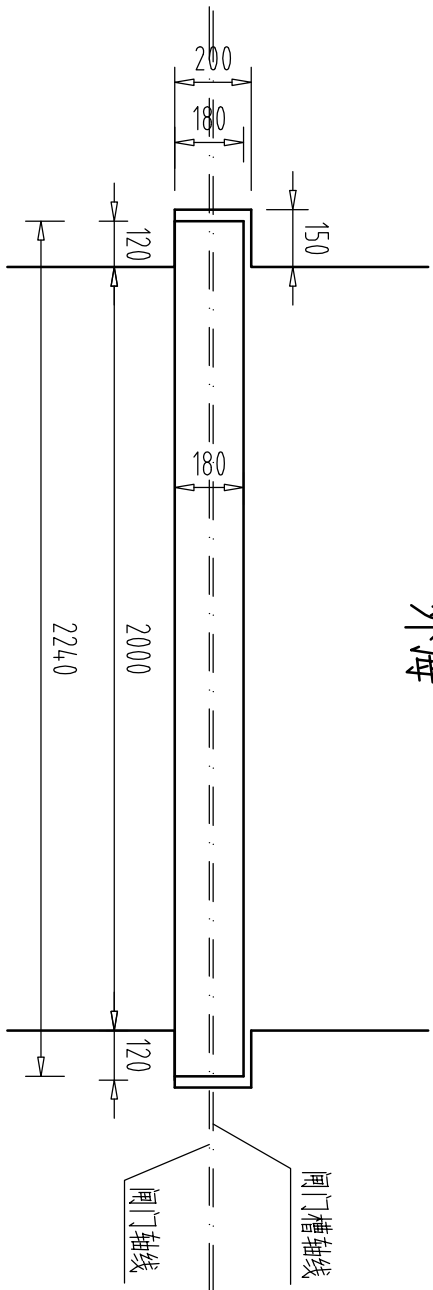
上游视图 1:20



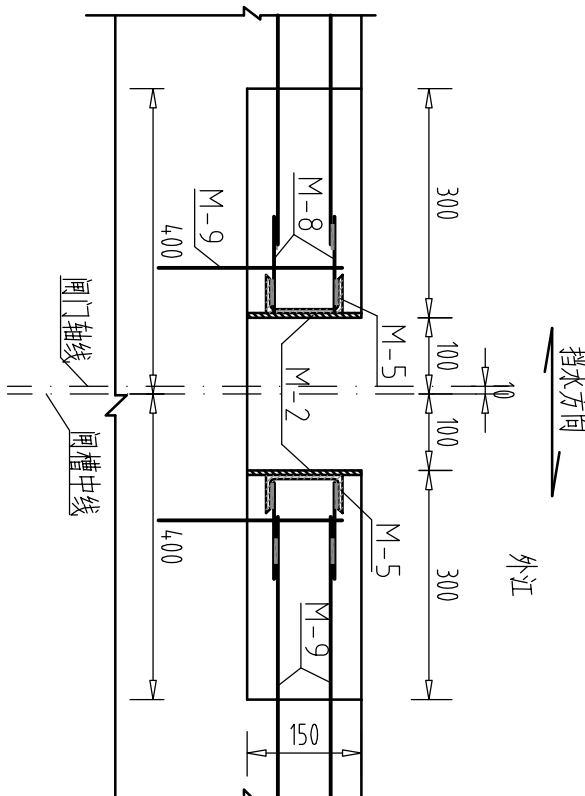
II-II 1:20



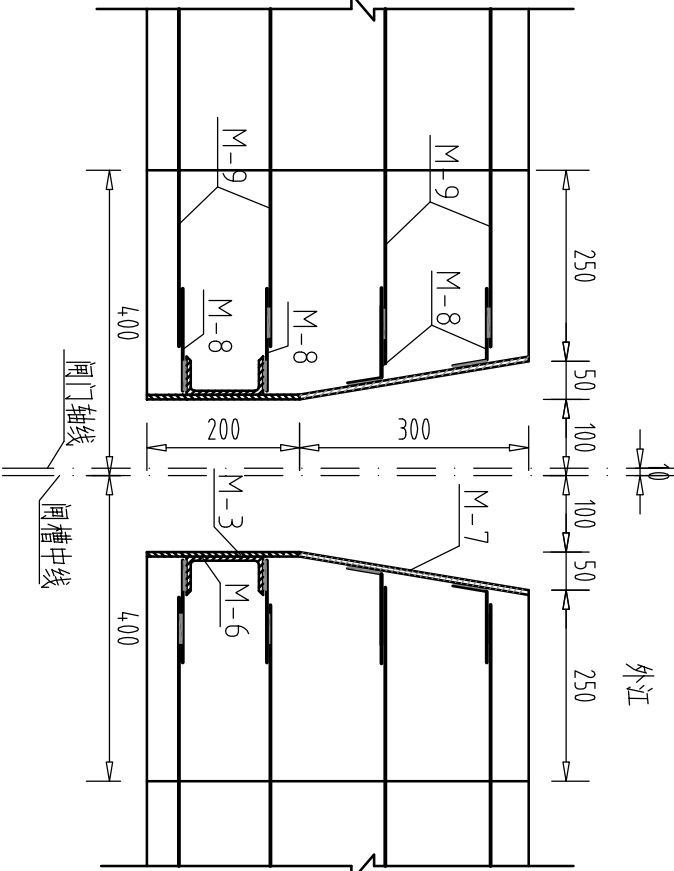
闸槽平面图 1:20



侧墙埋件 1:10



顶板埋件 1:10

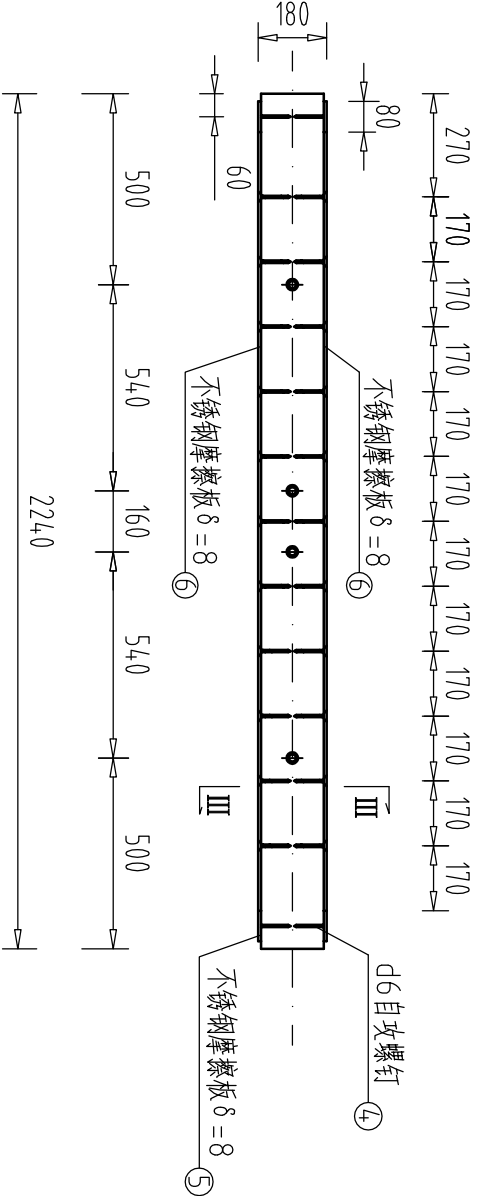


闸门及埋件材料表

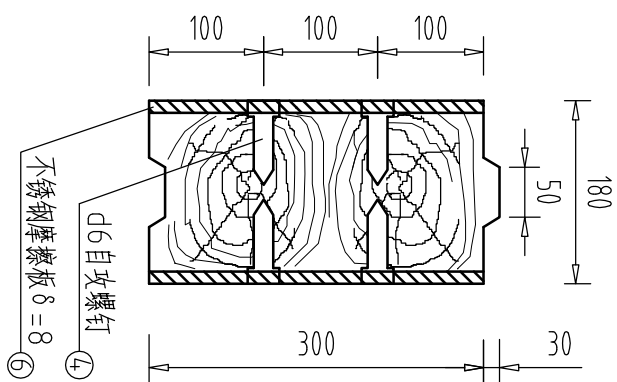
合计: 闸门: 891.75kg  
埋件: 437.98kg

序号	名称	型号	材料	数量	重量(kg)	备注(kg)
①	面板	180X300X2240	红木	9	86.14	775.26
②	锚栓埋件	M24, L=2700		2	9.58	19.16
③	锚栓埋件	M20, L=2700		2	6.65	13.30
④	锚栓钉	d6, L=80		94	0.078	1.692
⑤	锚栓板	8X80X2700	不锈钢	4	13.55	54.20
⑥	锚栓板	8X100X2740	不锈钢	2	14.07	28.14
M-1	锚栓板	6X250X2300	不锈钢	1	27.08	27.08
M-2	锚栓板	6X50X2500	不锈钢	2	17.65	35.30
M-3	锚栓板	6X200X2300	不锈钢	2	21.67	43.34
M-4	锚栓板	[16, L=2300	0.235	1	45.40	45.40
M-5	锚栓板	[10, L=2500	0.235	4	24.98	99.92
M-6	锚栓板	[10, L=2300	0.235	2	23.0	46.0
M-7	锚栓板	6X205X2300	0.235	2	22.21	44.42
M-8	锚栓板	6X205X2300	0.235	2	22.21	44.42
M-9	锚栓板	6X120X200, L=200		52.99+104=255(块)	20.89	45.29

I-I 1:20

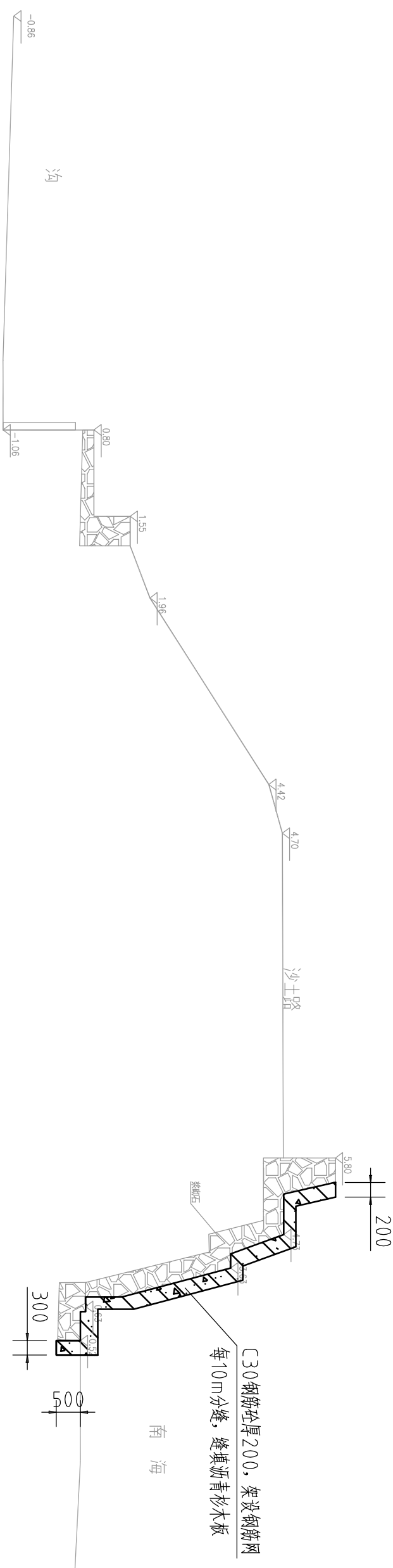


III-III 1:20

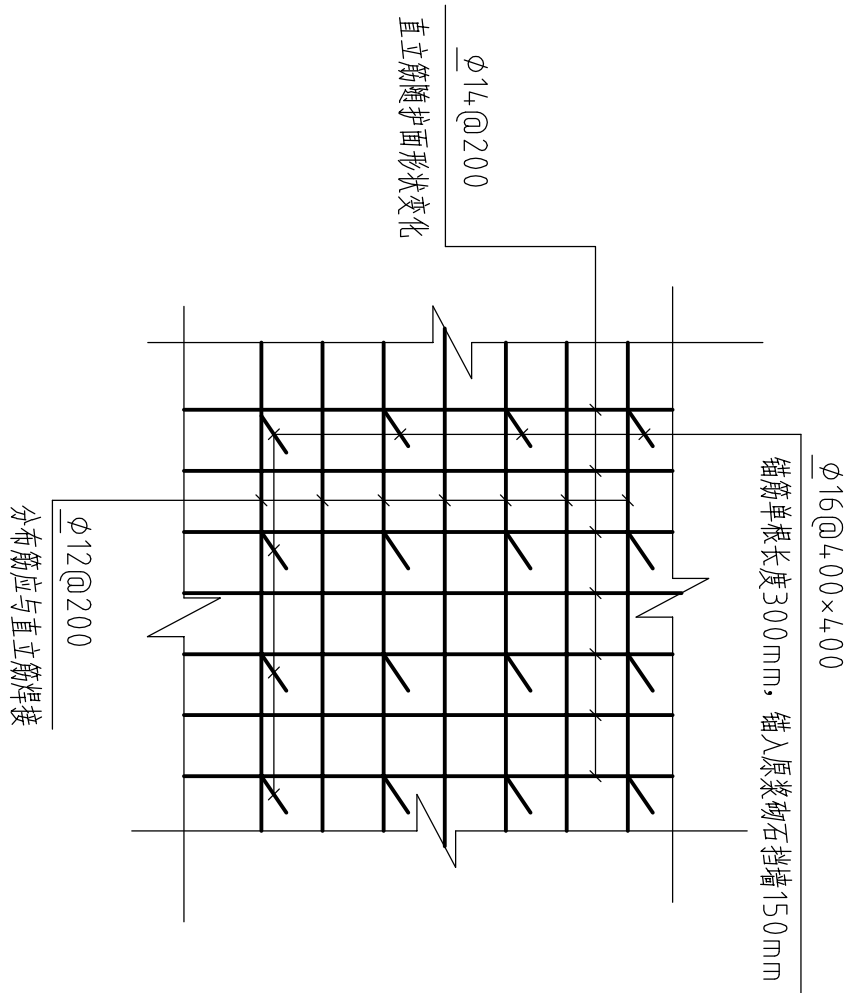


闸两侧加固堤段断面图 1:100

通槽左侧39.5m, 右侧30.68m



挡墙加固步面钢筋网图 1:25



说明:

- 图中尺寸以毫米为单位。
- 此闸门共需加工一扇。材料为优质红木。连接紧固件(螺栓、螺母及配件)均采用不锈钢。
- 闸门配10t手电两用螺杆启闭机, 螺杆φ85长5m, 4m开螺纹。特别是配套吊耳的尺寸作相应变动。
- 预埋吊头螺栓M1φ32, 中心距暂定250, 应启闭机的情况, 特别是要根据吊耳的尺寸作相应变动。
- 接合度及启闭机座螺栓视厂家尺寸而定。
- 闸门蓬架及接缝处防水油膏止水, 闸门加工完须刷防锈树脂二遍。
- 埋件锚筋应与箱涵主筋良好焊接。
- 涵闸两侧浆砌石防浪挡墙采用2.00mm厚C30砼步面钢筋锚固处理, 总长度70.19m。
- 并对破损及因开挖松动部分浆砌石挡墙进行修补处理。
- 电气设备接线按实际采购设置。
- 电气设备接线按实际采购设置。
- 未说明部分按现行规范执行。

四会市水利水电勘测设计院			
审定	审核	设计	制图
汕头市澄海区莲下镇塔塘排水涵重建工程	分部名称	图纸内容	闸门总图
水工	比例	1:100	设计阶段
CAD	日期	2016.09	图号
PH	08		